

FERAĦFEZA ŐARKI

"Bir verd-i râ'nâ , etdim temařâ"

Usûl: Semâi

Beste : Dede Efendi
Güfte : ?



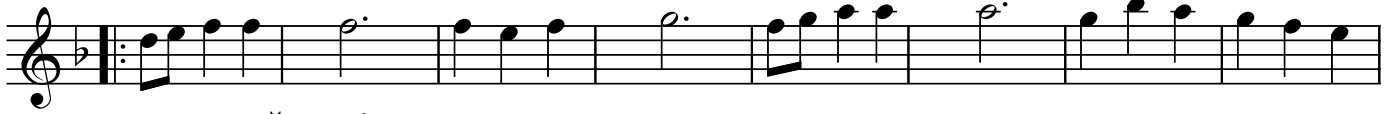
Bir ver di râ' nâ et dim te ma řâ
Kiř mi ri dil ber ři rin es mer
Bir řu hi dil cu den da m in cu



Dil sen de hâ lâ ah dil si tâ nım
Giy su su am ber ah dil si tâ nım
Süm bü lî giy su ah dil si tâ nım



Dil sen de hâ lâ ah dil si tâ nım
Giy su su am ber ah dil si tâ nım
Süm bü lî giy su ah dil si tâ nım



ARANAĞMESİ



Dr.Semra Özgün
Eylül-2004

Bir verd-i râ'nâ , etdim temâ řa
Dil sende hâlâ , ah dil-sitânım
Kiřmirî dilber , řirin esmer
Giysusu amber , ah dilsitânım
Bir řuh-i dil-cu , dendanı incu
Sümbülî giysu , ah dil-sitânım .