

NİHÂVEND-İ KEBİR ŞARKI

"Şâd oldu gönül sevgilerin en güzeliyle" Beste: Prof.Dr.Alâeddin YAVAŞÇA
Güfte: Ali SEVİM

Usûl:Aksak

♩=92

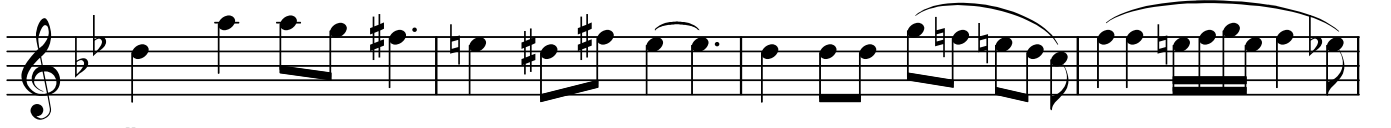
(Beste tar.:08.9.1999-Ataköy-Pınarhisar)



Şâd ol du gö nül sev gi le rin en gü ze liy le



Şâd ol du gö nül sev gi le rin en gü ze liy le (SAZ.../.....)



Öm rüm bo yu en mut lu ve en muh te şe miy le



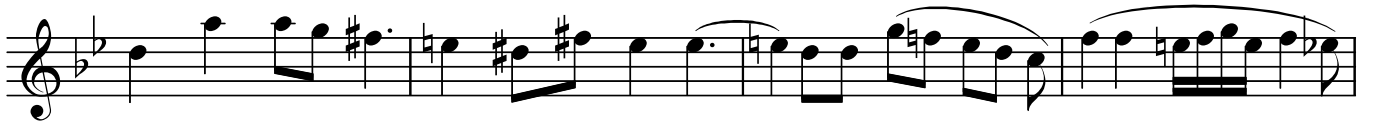
Öm rüm bo yu en mut lu ve en muh te şe miy le (SAZ.../.....)



Bir tat lı ha yat bah şe di yorsun ba na ey yâr (SAZ.../.....)



Bir tat lı ha yat bah şe di yor sun ba na ey yâr (SAZ.../.....)



Yan mak ta i çim sön me yen aş kın a te şiy le



Yan mak ta i çim sön me yen aş kın a te şiy le (SAZ.../.....) SON

Dr.Semra Özgün
Nisan-2006

Şâd oldu gönül sevgilerin en güzeliyle
Ömrüm boyu en mutlu ve en muhteşemiyle
Bir tatlı hayat bahşediyorsun bana ey yâr
Yanmakta içim sönmeyen aşkın ateşiyle .