

HİCAZ ŞARKI

"Akşam yaklaştıkca kanar içerim"

Usûl; Curcuna

Beste; Udi Marko ÇOLAKOĞLU
Güfte; -



ARANAĞMESİ



Ak

şam



yak laş

dık

ca

ka nar i çe

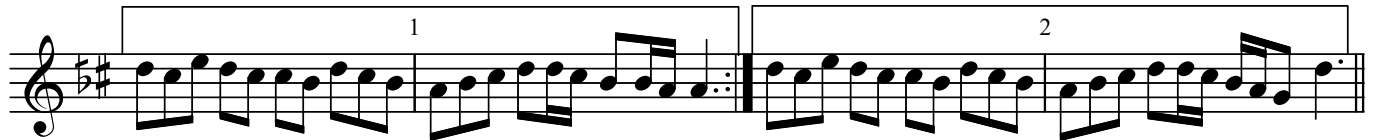


rim

ka nar

i çe

rim



(SAZ...../.....) (SAZ...../.....)



Gün

dü

zü

gö

zet

Her

ak

şam

gün

dü



ler

ge

ce

pu

su

da

zü

bağ

lar

ge

ce

ler



(SAZ...../.....)

ge

ce

pu

su

da

"Akşam yaklařdıkca kanar ierim"

(SAZ...../.....) (SAZ...../.....)

Gü neř can ve rir ken

ka ra ran su da ka ra ran su

da (SAZ...../.....)

Bağ rı ma

dam la yan ka nı i çe

rim ka nı i çe rim

(SAZ...../.....)

Dr.Semra Özgün
řubat_2021

Akřam yaklařdıkca kanar ierim
Gündüzü gözetler gece pusuda
Güneř can verirken kararan suda
Bađrıma damlayan kanı ierim
Her akřam gündüzü bađlar geceler