

SÛZ'NÂK ŞARKI

"Aşk büyüğü bir heves"

Beste: Prof. Dr. Alâeddin YAVAŞCA
Güfte: Tümay Başer ÜÇOK

(Beste tar.: 17. Ekim. 2002 - Vişnezâde)

Usûl: Semâi

♩=120



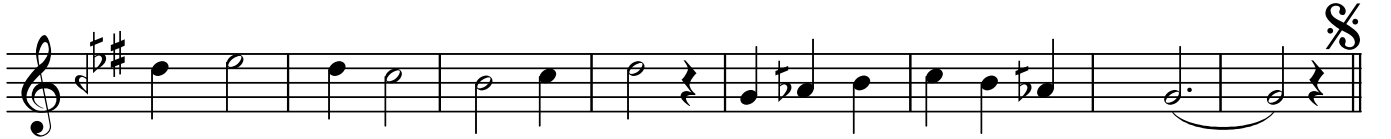
ARANAĞMESİ



Aşk bü yü lü bir he ves Ya şa nır ne fes ne fes



Bül bül ki me â şık mış Bu can bül bü le ka fes



Bül bül ki me â şık mış Bu can bül bü le ka fes



Bir çi çe ğe i sim ver Sem bo lü ol sun aş kın



Bülbü lü koy ka fe se Bu can bül bül den taş kın



Bülbü lü koy ka fe se Bu can bül bül den taş kın



Tü ken mi yor bu he ves Ya şar ken ne fes ne fes

"Aşk büyüğü bir heves"



Kar de len sol dum der se Bu can dađ lar da a teş



Kar de len so lu ver se Bu can dađ lar da a teş

**Dr.Semra Özgün
Ekim-2002**

**Aşk büyüğü bir heves
Yaşanır nefes nefes
Bülbül kime âşıkmiş
Bu can bülbüle kafes .**

**Bir çiçeğe isim ver
Sembölü olsun aşkın
Bülbülü koy kafese
Bu can bülbülden taşkın**

**Tükenmiyor bu heves
Yaşarken nefes nefes
Kardelen soluverse
Bu can dađlarda ateş .**