

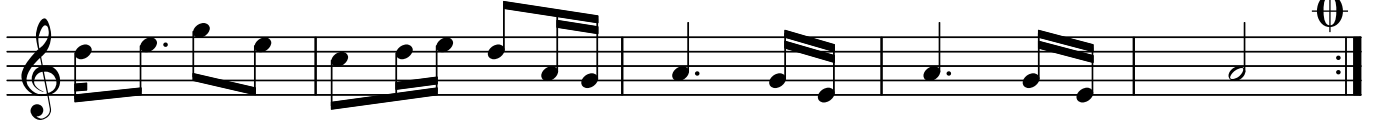
BÜSELİK ŞARKI  
"Çapkınca bir gülüverdi"

Güfte ve Beste;  
Kasım İNALTEKİN

Usûl; Nim sofyan



ARANAĞMESİ



Çap kın ca bir gü lü ver di Kı rı lıp bü kü lü ver di (SAZ.....)



di (SAZ.....) Ya na ğın da gül ler aç mış Ko ku su dö kü lü ver



di (SAZ.....) Ya na ğın da gül ler aç mış Ko ku su dö kü lü ver di



Her şe yin gü zel am ma Göz le rin baş ka gü zel Se ni gör



dü ğüm an da Tu tul dum aş ka gü zel (SAZ...../.....(D.C.)(SQN)



Aş ka düş tüm ye ni ye ni Ne ka dar çok sev dim se ni (SAZ.....)



ni (SAZ.....) Yol la rı nı bek li yo rum Ye ter ar tık üz me be



ni (SAZ..) Yol la rı nı bek li yo rum Ye ter ar tık üz me be ni

Dr.Semra Özgün  
Aralık-2020

-1-

Çapkınca bir gülüverdi  
Kırılıp bükülüverdi  
Yanağında güller açmış  
Kokusu dökülüverdi

-Nakarat-

Her şeyin güzel amma  
Gözlerin başka güzel  
Seni gördüğüm anda  
Tutuldum aşka güzel

-2-

Aşka düştüm yeni yeni  
Ne kadar çok sevdim seni  
Yollarını bekliyorum  
Yeter artık üzme beni