

# BAYÂTİARABAN ŞARKI

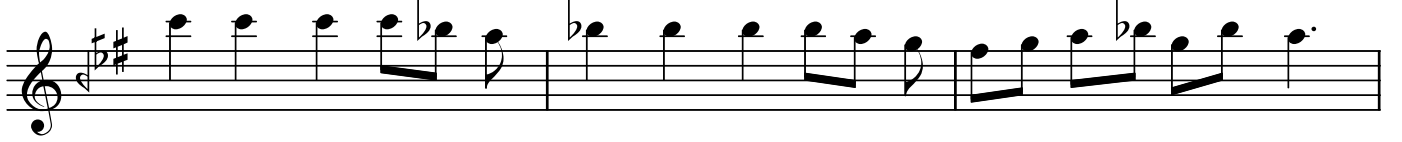
"Bağa girdim ay çıktı"

Güfte ve Beste :  
Sadi HOŞSES

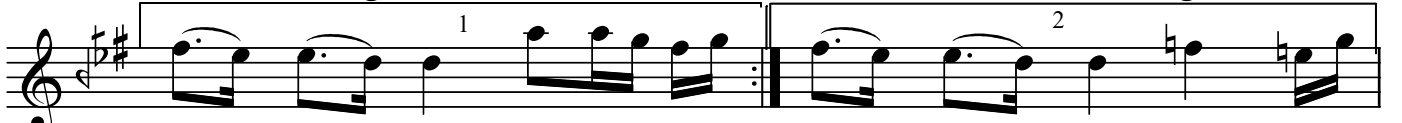
Usûl : Aksak



## ARANAĞMESİ



Ba ğa gir dim ay ık tı ah Kar Őı ma bir  
Göz gö ze ba kı Őır ken ah E lim de ğ di



yâr ık tı (SAZ...../.....) yâr ık tı (SAZ..../.....)  
e li ne e li ne



A man dost lar yâr de ğil Ak lım ba Őım  
Bin â Őık fe da ol sun Sa ı nın bir



dan ık tı (SAZ.../.....) dan ık tı (D.C.)  
te li ne te li ne

Dr.Semra Özgün  
Mart-2012

Bağa girdim ay çıktı  
Karşıma bir yâr çıktı  
Aman dostlar yâr değil  
Aklım başımdan çıktı

Göz göze bakışırken  
Elim değdi eline  
Bin âşık feda olsun  
Saçının bir teline