

MAHUR TÜRKÜ

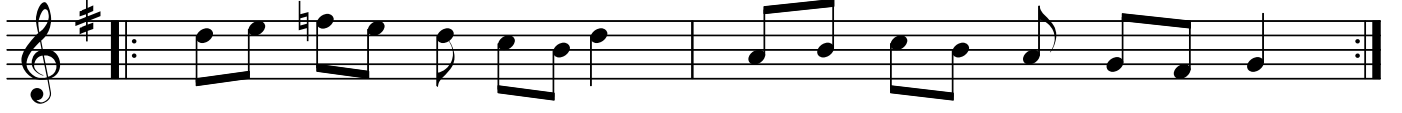
Usul : Raks aksağı

"Bana olan cefâ senden değildir"

Beste : Sadettin KAYNAK
Güfte : ?



ARANAĞMESİ



Ba na o lan ce fâ sen den de ğil dir
Sa na me yil ver mek ben den de ğil dir



Be nim ken di bah tım ka ra sev di ğim
Gö nül düş tü ne dir ça re sev di ğim



Bir gon ca al mı şım gül ya na ğın dan Bül bül gi bi ay rı



düş tüm ba ğın dan Müj gan ok la rın dan has ret da ğın dan



Si ne ci ğim pa re pa re sev di ğim SON



Sen gi bi ca nâ ne kur ban o lur sam
Bir gün or ta lık tan ni hân o lur sam



Gü zel göz le rin den hic rân a lır sam
Gur bet dert li di ye a ra sev di ğim

-1-

Bana olan cefâ senden değildir
Benim kendi bahtım kara sevdiğim
Sana meyil vermek benden değildir
Gönül düştü nedir çare sevdiğim

Nakarat

Bir gonca almışım gül yanağından
Bülbül gibi ayrı düştüm bağından
Müjgân oklarından hasret bağından
Sineciğim pare pare sevdiğim

-2-

Sen gibi canâne kurban olursam
Güzel gözlerinden hicrân alırsam
Bir gün ortalıktan nihân olursam
Gurbet dertli diye ara sevdiğim