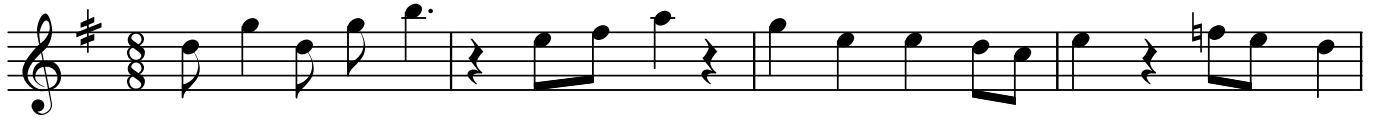


## MAHUR ŞARKI

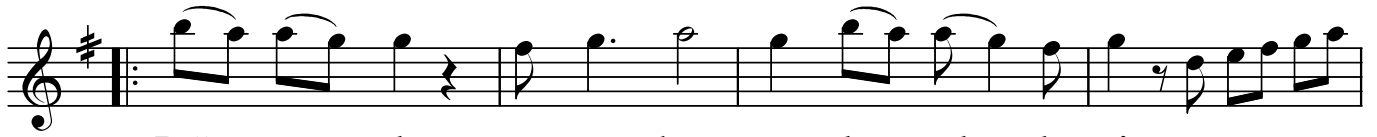
Usûl; Düyek  
♩=192

"Bağrım da açarken sevda gülleri"

Beste: Bilge ÖZGEN  
Güfte: Emine ERTEM



SAZ.....



Bağ rım da a çar ken sev dâ gül le ri



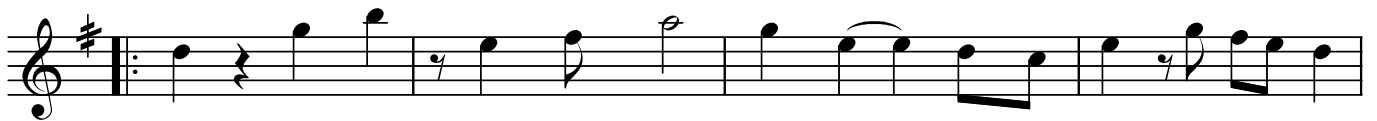
Ge lip te der me din sa ra rıp sol du (SAZ.....) du (SAZ.....)



Se nin le şa kı yan sa zın tel le ri



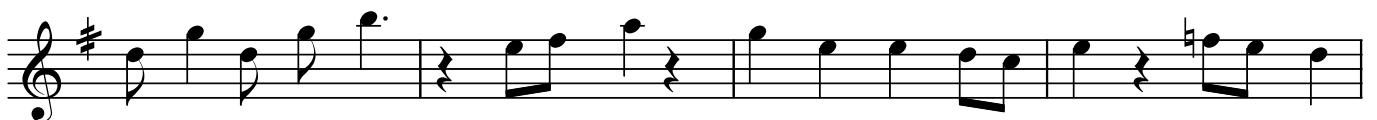
İN le yip kı rıl dı (SAZ) bin par ça ol du (SAZ.....) du (SAZ.....)



Gel ar tık sev di ğim bek let me be ni



Bil sen na sıl na sıl öz le dim se ni (SAZ....) ni (SAZ...)



(SAZ...../.....)



.....)

"Bağrımda açarken sevda gülleri"

Se nin le ye şe ren gö nül çi çe ğim (SAZ.../.....)

Kı rık bir dal gi bi (SAZ.) ku ru yup sol du (SAZ.../.....) du (SAZ./....)

Gön lü mü ı sı tan tat lı söz le rin (SAZ.../.....)

Bir rü yâ bir ma sal (SAZ) bir ha yâl ol du (SAZ.../....) du (SAZ....)

Gel ar tık sev di ğim bek let me be ni (SAZ.../...) Bil sen na sıl

na sıl öz le dim se ni (SAZ.../....) ni (SAZ.....)

Dr. Semra Özgün  
Ağustos-2023

Bağrımda açarken sevdâ gülleri  
Gelip te dermedin sararıp soldu  
Seninle şakıyan sazın telleri  
İnleyip kırıldı bin parça oldu

Gel artık sevdiğim bekletme beni  
Bilsen nasıl, nasıl özledim seni

Seninle yeşeren gönül çiçeğim  
Kırık bir dal gibi kuruyup soldu  
Gönlümü ısıtan tatlı sözlerin  
Bir rüyâ bir masal bir hayâl oldu

Gel artık sevdiğim bekletme beni  
Bilsen nasıl, nasıl özledim seni