

SABÂ ŞARKI

Usûl; Sofyan

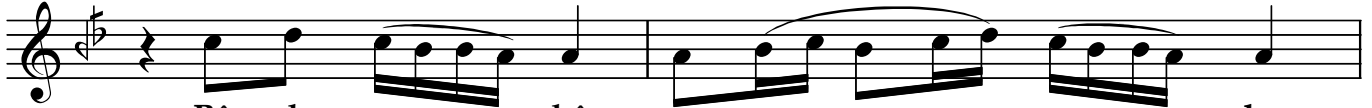
"Bâd-ı sabâya sorsunlar"

beste; Arif Sami TOKER
Güfte; Yunus EMRE

= 64



GİRİŞ SAZI



Bâ dı sa bâ ya sor sun lar
Fik re de rim ak lım er mez



Câ nan il le ri ner de dir
Yü rek kay nar ta şar dur maz



Gö ren ler ha ber ver sin ler
Nâ çâr ol dum gü cüm yet mez



Câ nan il le ri ner de dir
Câ nan il le ri ner de dir



Hay li za man dır so ra rım
Der viş Yû nus ey dir â hı



Bir dert li â şık a ra rım
A cep gö rem mi ol şâ hı



Kal ma dı sab ra ka ra rım
Se ver sen u lu Al la hı



Câ nan il le ri ner de dir (D.C.)(SON)

Dr.Semra Özgün
Kasım-2022

-1-

-2-

Bâdı sabâya sorsunlar Hayli zamandır sorarım
Cânan illeri nerededir Bir dertli âşık ararım
Görenler haber versinler Kalmadı sabra kararım
Cânan illeri nerededir Cânan illeri nerededir

Fikrederim aklım ermez Derviş Yunus eydir âhı
Yürek kaynar taşar durmaz Acep görem mi ol şâhı
Nâçâr oldum gücüm yetmez Seversen ulu Allahu
Cânan illeri nerededir la hı Cânan illeri nerededir