

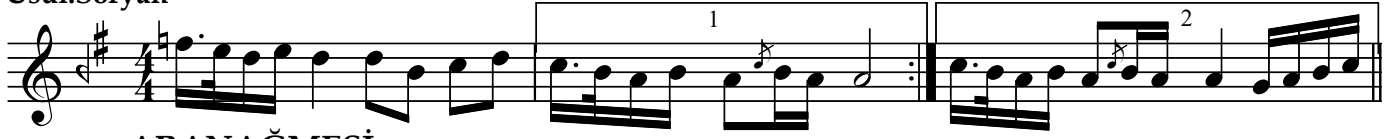
# NEVÂ ŞARKI

"Ben yürürüm yâne yâne"

Beste:Selahattin PINAR

Güfte:Yunus EMRE

Usûl:Sofyan



ARANAĞMESİ



Ben yürürüm yâne yâne Aşk boyadı beni kâne



Ne akilem ne divâne Gel gör beni



aşk neyledi Gel gör beni aşk neyledi



ARANAĞMESİ



Aşkın beni mest eyledi Aldı gönlüm



hasteyledi öldürmeye kasteyledi



Gel gör beni aşk neyledi



Gel gör beni aşk neyledi (D.C.)

S.Özgün  
Nisan-2003

Ben yürürüm yâne yâne  
Aşk boyadı beni kâne  
Ne akilem ne divâne  
Gel gör beni aşk neyledi

Kâh eserim yeller gibi  
Kâh tozarım yollar gibi  
Kâh çoşarım seller gibi  
Gel gör beni aşk neyledi

Aşkın beni mest eyledi  
Aldı gönlüm hasteyledi  
Öldürmeye kasteyledi  
Gel gör beni aşk neyledi

Ben Yunus'u biçâreyim  
Aşk elinden âvâreyim  
Baştan ayağa yâreyim  
Gel gör beni aşk neyledi