

# ACEMAŞİRÂN ŞARKI

"Bırakma böyle mahzûn hayâlinle başbaşa"

Usûl; Semâi

♩ = 166

Beste; Arif Sami TOKER

Güfte; Ahmet Nedim HERGÜL



SAZ.....



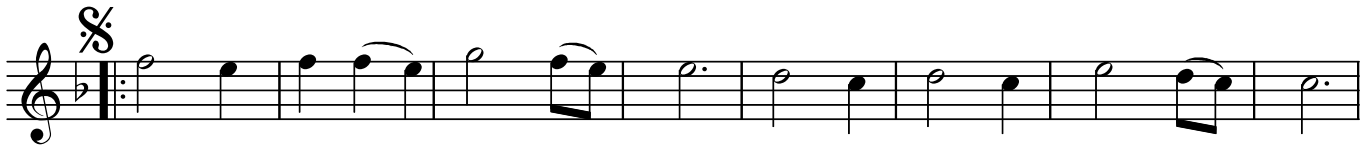
Bı rak ma böy le mah zûn ha yâ lin le baş ba



şa Bı rak ma böy le mah zûn ha yâ lin le



baş ba şa (SAZ...../.....)



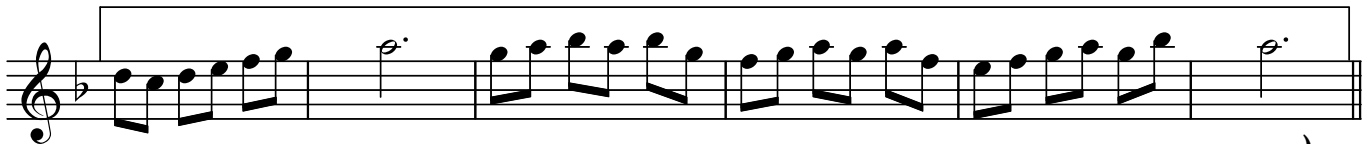
Yal va rı rım sev gi lim gel ter ket me ne o lur



Yal va rı rım sev gi lim gel ter ket me ne o lur SON



(SAZ...../.....) (SAZ...../.....)



.....)

"Bırakma böyle mahzûn hayâlinle başbaşa"



Neş' e ni ke de ri ni aç ş u ga rip sır da  
şa Se ni sev dim bir ke re gel ter ket me  
ne o lur (SAZ...../.....)

Dr.Semra Özgün  
Te mmuz-2020

Bırakma böyle mahzûn,hayâlinle başbaşa  
Yalvarırım sevgilim, gel terketme ne olur  
Neş'eni kederini aç ş u garip sırdaşa  
Seni sevdim bir kere, gel terketme ne olur  
Yalvarırım sevgilim gel terketme ne olur