

## HEFTGÂH ŞARKI

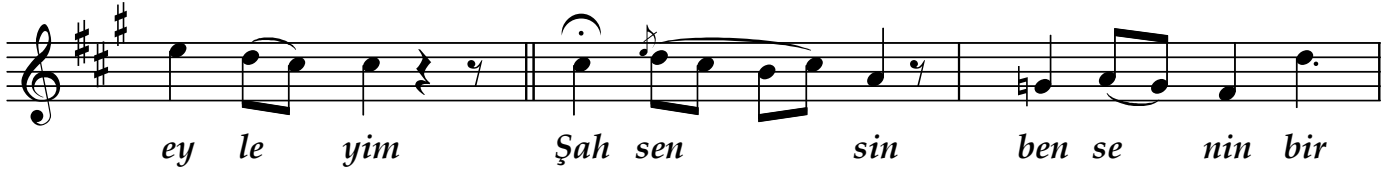
Usulü: Aksak

"Câna meylin var ise hükmeyle, teslim eyleyim"

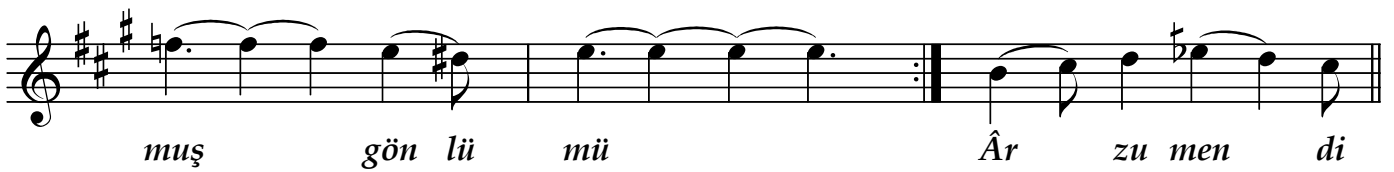
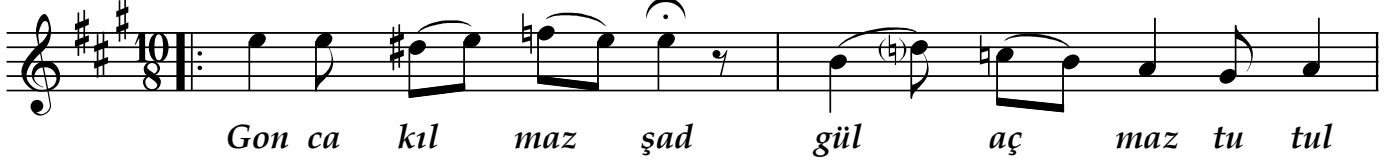
Beste :H.Sadettin Arel

Güfte : Fuzulî

♩=132



Curcuna ♩=208



♩=208



Dr.S.Özgül  
22.10.2000

Câna meylin var ise hükmeyle, teslim eyleyim  
Şah sensin, ben senin bir bende-i fermanınım  
Gonca kılmaz şad, gül açmaz tutulmuş gönlümü  
Ârzumend-i ruh-i âl-ü leb-i handanınınım