

HÜSEYİNİ ŞARKI

Usûl:Düyek

♩=192

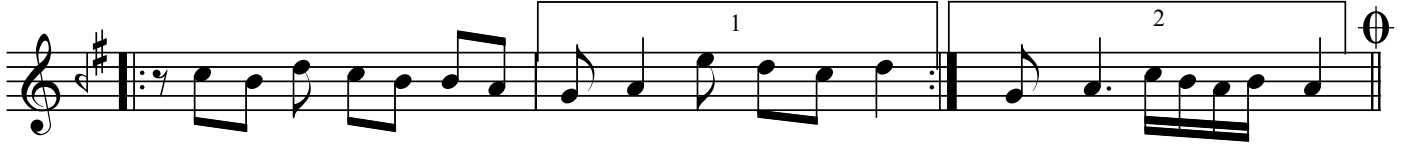
"El basması yazma sevgim"

Müzik:Bilge ÖZGEN

Söz:Tümay Başer ÜÇOK



ARANAĞMESİ



El bas ma sı yaz ma sev gim Ke na rın da duy gu iş li



Çi çek aç mış o ya o ya Duy gu do lu



sev dâ iş li oy oy



Sev dâ iş li oy oy



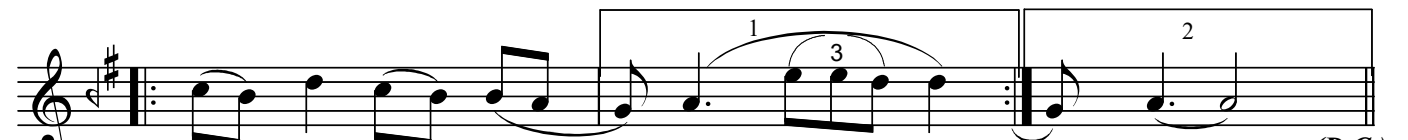
(SAZ.../.....) Taş du var da renk li bir gül



Ye ni aç mış gon ca san ki Naz lı nâ rin o çi çek ler



Duy gu do lu sev dâ iş li oy oy



Sev dâ iş li oy oy (D.C.)

./2

"El basması yazma sevgim"

El oy ma sı san dık sev gim Mut lu luk la dol du rul muş
Gül oy ma sı bin dal çi çek Duy gu do lu
sev dâ iş li oy oy
Sevdâ iş li oy oy
(SAZ...../.....) Es ki e vin ka pı sı na
Res me dil miş ço cuk lu ğum Gü lüm se miş öy le kal mış
Duy gu do lu sev dâ iş li oy oy
Sevdâ iş li oy oy (SON)

Dr.S.Özgül
Mart-2003

El basması yazma sevgim
Kenarında duygu işli
Çiçek açmış oya oya
Duygu dolu sevdâ işli...

Taş duvarda renkli bir gül
Yeni açmış gonca sanki
Nazlı narin o çiçekler
Duygu dolu sevdâ işli...

El oyması sandık sevgim
Mutlulukla doldurulmuş
Gül oyması bin dal çiçek
Duygu dolu sevdâ işli...

Eski evin kapısına
Resmedilmiş çocukluğum
Gülümsemiş öyle kalmış
Duygu dolu sevdâ işli....