

GÜLİZAR ŞARKI

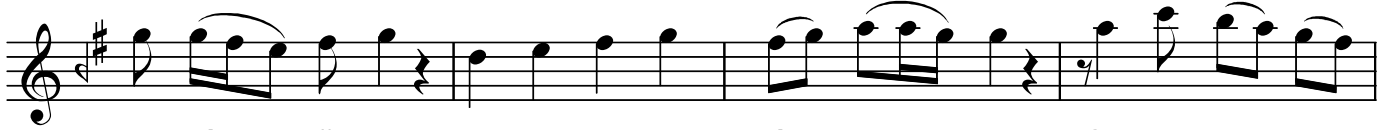
"Ey bâğ-ban senden bir suâlim var"

Usul:Düyek

Güfte ve Beste:
Sadettin KAYNAK



ARANAĞMESİ



Ey bâ ğı ban sen den bir su â lim var Gül da lın da



ne den böy le di ken var Gü lis tan da ge zer ge zer



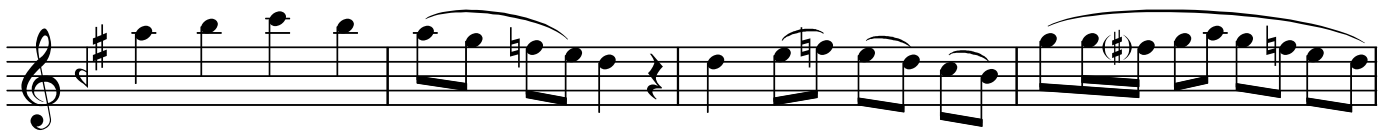
du rur sun Gü le el bağ la yıp fer yâd eden var (SAZ../.....)



Gö nül fer yâd e der her dem yâr di ye (SAZ../.....)



Gü lüm ağ lar be ni gel kur tar di ye (SAZ../.....)



Nâ dâ n zor lar ba na gön lü var di ye



Hak ka kar şı i nâd e dip gi den var (SAZ...../.....)

Ey bâğ-ban senden bir suâlim var

Bül bül gi bi ö ter ö ter u ça rım

E lim er mez gü cüm yet mez nâ ça rım

Bir ah i le ya nık bağ rım a ça rım

İ çim de göz le ri yaş lı fi dan var SON

Dr.Semra Özgün

(Arzu ile Kanber filminden.Kanber sarayda
Arzu'ya saz çalarken)

**Ey bâğ-ban senden bir suâlim var
Gül dalında neden böyle diken var?
Gülistanda gezer gezer durursun
Güle el bağlayıp feryâd eden var**

**Gönül feryâd eder her dem yâr diye
Gülüm ağlar beni gel kurtar diye
Nâdân zorlar bana gönlü var diye
Hakka karşı inâd edip giden var**

**Bülbül gibi öter öter uçarım
Elim ermez gücüm yetmez nâ-çarım
Bir ah ile yanık bağrım açarım
İçimde gözleri yaşlı fidan var**

"Hocam Alâeddin Yavaşça'nın
el yazısı notasından yazılmıştır."