

ŞEVKEFZÂ ŞARKI

"Ey gönül bu hasb-ı hâlim var bilen yârâna sor"

Beste ; Emin AKAN
Güfte ; Aşık Ömer

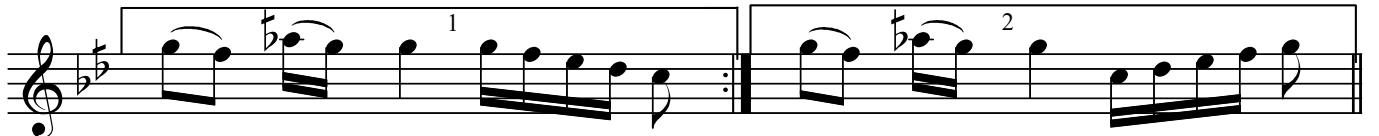
Usûl ; Müsemmen



SAZ.....



Ey gö nül bu has bı ha lim var bi len yā



rā na sor (SAZ...../.....) rā na sor (SAZ...../.....)



Müp te lâ yı zâr o lan bir eh li aşk ir
Dâ i mâ der ler me sel dir hik me ti lok



fâ na sor (SAZ.../...) Müp te lâ yı zâr o lan bir
mâ na sor Dâ i mâ der ler me sel dir



eh li aşk ir fâ na sor (SAZ) Her ta bi be
hik me ti lok mâ na sor



der di aş ka yâr o lup sor ma i lâç (SAZ..)Her ta bi be



der di aş ka yâr o lup sor ma i lâç (SAZ.../...)

Dr.Semra Özgün
Ağustos-2017

Ey gönül bu hasb-ı halim var bilen yârâna sor
Müptelâ-yı zâr olan bir ehl-i aşk irfâna sor
Her tabibe derd-i aşka yâr olup sorma ilâç
Dâimâ derler , meseldir , hikmeti lokmâna sor