

## BÜSELİK ŞARKI

"Gözümde özleyiş , gönlümde acı"

Beste:Selahattin İNAL  
Güfte:Şemsi BELLİ

Usûl:Düyek



ARANAĞMESİ



Gözüm de öz le yiş gön lüm de a cı (SAZ../.....) Al nım da



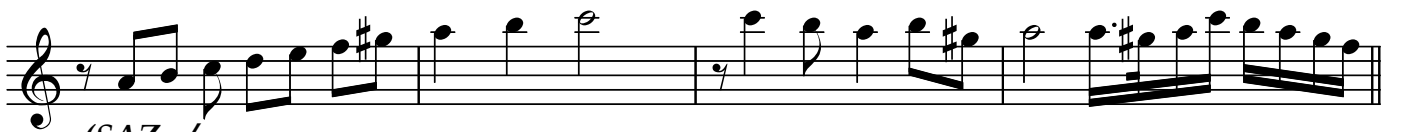
sev dâ nın sı cak te ri var (SAZ../.....) var (SAZ../.....)



....) Ba na ben den ya kın ben den ya ban cı ah



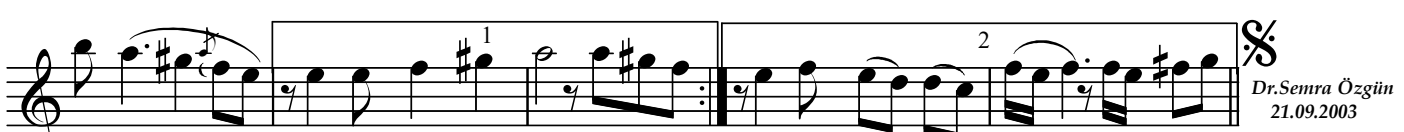
İ çim de do la şan ge zen bi ri var (SAZ../.....) var



(SAZ../.....)



....)Ne ka pı mı ça lan ga rip pos ta cı (SAZ../.....)Ne be ni bek



le yen öz le yen bir yâr (SAZ../.) öz le yen bir yâr (SAZ../.)

Dr.Semra Özgün  
21.09.2003

Gözümde özleyiş , gönlümde acı  
Alnımda sevdânın sıcak teri var  
Bana benden yakın , benden yabancı  
İçimde dolaşan gezen biri var

Ne kapımı çalan garip postacı  
Ne beni bekleyen özleyen bir yâr  
Bana benden yakın benden yabancı  
İçimde dolaşan gezen biri var