

HÜSEYİNİ ŞARKI

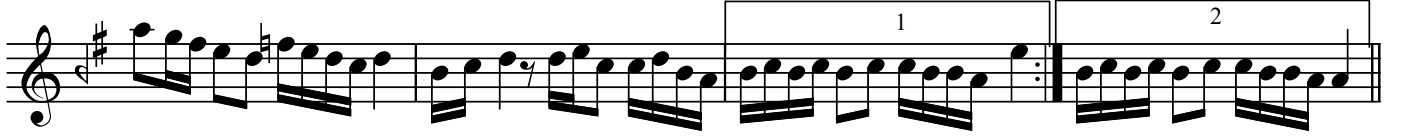
"Kahrolma bu gamhanede"

Güfte ve Beste:
Rüştü ŞARDAĞ

Usûl: Düyek



ARANAĞMESİ



Kah rol ma bu gam hâ ne de Kah rol ma bu



gam hâ ne de (SAZ.../.....)



Dil şâ dol gel meyhâ de de Dil şâ dol gel



meyhâ ne de SON (SAZ.../.....)



Mu ra dı mız ne ol du ğun An la maz lar ze mâ ne de



Mu ra dı mız ne ol du ğun An la maz lar



ze mâ ne de (SAZ.../.....)

Dr.Semra Özgün
Mayıs2006

Kahrolma bu gamhânedede
Dil şâd ol gel meyhânedede
Muradımız ne oldu ğun
Anlamazlar zemânedede
Dil şâd ol gel meyhânedede .