

ACEMAŞİRÂN ŞARKI

"Kalbimi bir güzele"

Beste; Nasibin Mehmet YÜRÜ

Güfte; (1935)

Usûl; Yürüksemâi



ARANAĞMESİ

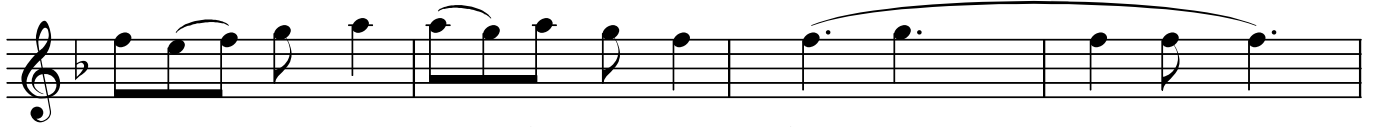


Kal bi mi bir gü ze le
Tek gü le bi ze gü le

(Dönüşte sazla.....)



Ne et tim ver dim e le A man a man a man a man
Bir ke re sev dim he le



a man a man yan dım a man hey



(SAZ...../.....) El a cır mı in sa na
Aşk o ku nu sap la dı

(Dönüşte sazla.....)



Kal bi mi et ti kö le A man a man
Bağ rı mı de le de le



a man a man yan dım a man hey

Dr .Semra Özgün
Ağustos-2020

Kalbimi bir güzele
Ne ettim verdim ele
El acır mı insana
Kalbimi etti köle.

Tek güle bize güle
Bir kere sevdim hele
Aşk okunu sapladı
Bağrımı dele dele.