

EVÇMÄYE 1. BESTE

Beste: Prof. Dr. Alâeddin YAVAŞCA
Güfte: Mehmed Sıddiyk Efendi

Usûl: Ağır Çenber

"Safâyı aşkı kim anlar kiminle söyleşelim"

(Beste tar.: 28.02.2005 - Konservatuar)

♩=70



(1.Bend) Ah

Sa fâ yı aş kı

(2.Bend) Ah

Ce fâ yı aş kı

ki ki kim an lar ki min le
ki ki kim an lar ki min lesöy le şe lim vay
söy le şe lim vay

(Terennüm)



Câ nim öm rüm a ci vâ nim

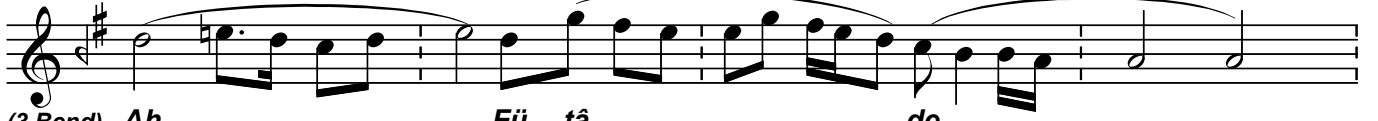


iş ve bâ zım dil nü vâ zım



ki min le söy le şe lim vay

Mıyan



(3.Bend) Ah

Fü tâ de



ol du gö nül dâ mı zül fi



câ câ nâ ne

(Terennüm)



Câ nim öm rüm a ci vâ nim

"Safâyı aşkı kim anlar kiminle söyleşelim"

iş ve bâ zım dil nü vâ zım
ki min le söy le şe lim vay
(4.Bend) Ah Be lâ yı aş kı
ki ki kim an lar ki min le
söy le şe lim vay
(Terennüm)
Câ nım öm rüm a ci vâ nım
iş ve bâ zım dil nü vâ zım
ki min le söy le şe lim vay SON

Dr.Semra Özgün
Mart-2005

(Ah) Safâyı aşkı kim anlar kiminle söyleşelim vay
(Ah) Cefâyı aşkı kim anlar kiminle söyleşelim vay
(Ah) Fütâde oldu gönül dâm-ı zülf-i cânâne
(Ah) Belâyı aşkı kim anlar kiminle söyleşelim vay .

Terennüm : Cânım ömrüm a civânım işvebâzım dilnûvâzım kiminle söyleşelim vay .