

EVCÂRÂ YÜRÜK SEMÂİ

"Sahra tutuşur sırrını faş eylese Mecnûn" Beste: Prof. Dr. Alâeddin YAVAŞCA

Usûl: Yürük Semâi

"Müstezat"

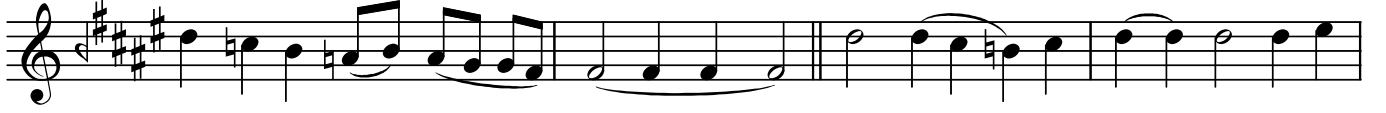
Güfte: Prof. Dr. Mustafa TAHRALI

(Beste tar.: 15.07.1997-Ataköy-Pınarhisar)

♩=60



Sah ra tu tu şur sır rı nı faş ey le se Mec nûn (SAZ.../.....)



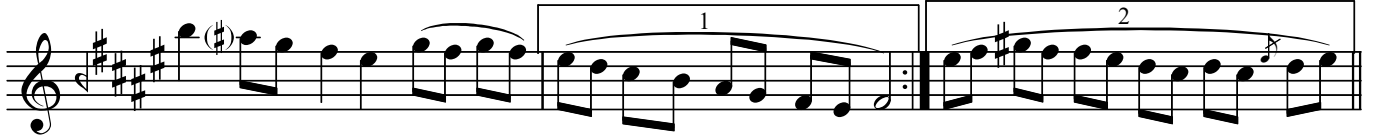
Ley lâ o na mah rem Ağ yar de ğil câ nı ci



han ey le di ef sun Bil mez ki şu â lem (SAZ.../.....)



Yel li yel li yel lel li ye le lel ten ni ten ni ten nen ni te ne nen



tir ye le lel li dost vay vay



Ağ yar de ğil câ nı ci han ey le di



ef sun Bil mez ki şu â lem



Ver miş se ka za hük mü nü Mec nûn o la mah kûm (SAZ.../.....)



Bî gâ ne mi kal sîn (SAZ.../.....) Baş eğ di ka za hük mü ne

"Sahra tutuŖur sırrını faŖ eylese Mecnûn"

aşk mül kü ne mef tûn (SAZ../...) Sev dâ sı na hem dem (SAZ)

Yel li yel li yel lel li ye le lel ten ni ten ni ten nen ni te ne nen

tir ye le lel li dost vay vay

Hic ran da vi sal bul du mü rid ol sa da

mah zûn Yâ kub gi bi her dem SON

Dr.SemraÖzgün
Mart-2005

Sahra tutuŖur sırrını faŖ eylese Mecnûn
Leylâ ona mahrem
Ağyâr deęil cân-ı cihan eyledi efsûn
Bilmez ki Ŗu âlem
VermiŖse kaza hükmünü Mecnûn ola mahkûm
Bîgâne mi kalsın
Baş eędi kaza hükmüne aşk mülküne meftûn
Sevdâsına hem dem
Hicranda visal buldu mürid olsa da mahzûn
Yâkub gibi her dem .

Terennüm ; Yel li yel li yel lel li ye le lel ten ni ten ni ten nen ni
te ne nen tir ye le lel li dost vay