

"Sus artık deli gönül yıllara bulma suçu"

Beste; Selâhattin ALTINBAŞ
Güfte; Hüseyin TANSEVER

Usûl; Düyek



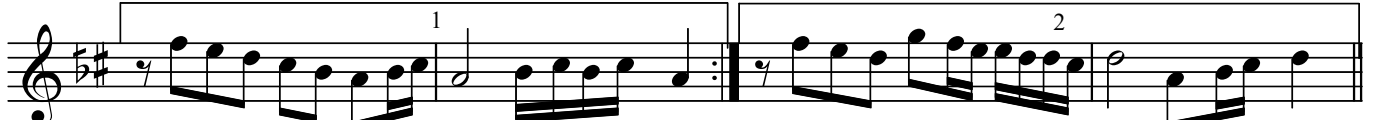
ARANAĞMESİ



Sus ar tık de li gö nül yıl la ra bul ma su çu



yıl la ra bul ma su çu (SAZ...../.....)



(SAZ...../.....) (SAZ...../.....)



Gel di iş te son ba har sil gö zün de ki ya şı



sil gö zün de ki ya şı (SAZ...../.....)



(SAZ...../.....) (SAZ...../.....)



Bun ca sev da i çin den ak lın da kal dı ka çı

"Sus artık deli gönül yıllara bulma suçu"

ak lın da kal dı ka çı (SAZ...../.....)

Bun ca sev da i çin den ak lın da

kal dı ka çı ak lın da kal dı ka çı

(SAZ...../.....)

.....) Ney le sin gay rı ca nan ak düş müş

yor gun ba şı ak düş müş yor gun ba şı

Dr.Semra Özgün
Nisan-2020

Sus artık deli gönül yıllara bulma suçu
Geldi işte sonbahar sil gözündeki yaşı
Bunca sevda içinden aklında kaldı kaçı
Neylesin gayrı canan ak düşmüş yorgun başı