

MUHAYYERKÜRDİ ŞARKI

"İşveyle, fısıltıyla, gülüşle"

Besteî Dr.Selahattin İÇLİ
Güfte; Ahmet HAŞİM

Usûl; Semâi



ARANAĞMESİ



İş vey le fı sıl tıy la gü lüş le (SAZ...../.....)
Bû sey le ki lit len miş a ğız lar



Ol muş şe bi sev dâ yi ne bî hâb (SAZ...../.....)
Göz ler ne ler ey ler ne ler iş râb



İş vey le fı sıl tıy la gü lüş le (SAZ...../.....)
Bû sey le ki lit len miş a ğız lar



Ol muş şe bi sev dâ yi ne bî hâb (SAZ...../.....)
Göz ler ne ler ey ler ne ler iş râb

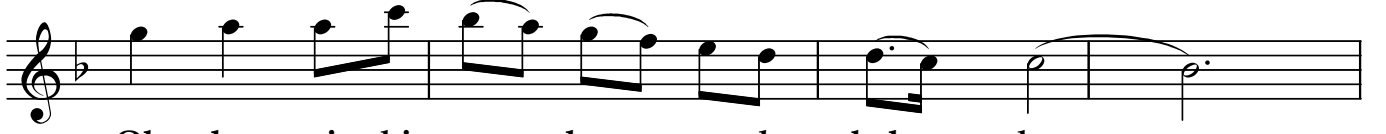


Ok lar gi bi sap lan ma da kal be (SAZ...../.....)
Uç mak ta bu a teş li ha va da



Düş tük çe se mâ dan ye re meh tab (SAZ...../.....)
Vus lat de mi bir kuş gi bi bî tâb

"İşveyle, fısıltıyla, gülüşle"



Ok lar gi bi sap lan ma da kal be
Uç mak ta bu a teş li ha va da



Düş tük çe se mâ dan ye re meh tab
Vus lat de mi bir kuş gi bi bî tâb

Dr.Semra Özgün
Ocak-2020

(D.C.)
SON

İşveyle, fısıltıyla, gülüşle
Olmuş şeb-i sevdâ yine bî-hâb
Oklar gibi saplanmada kalbe
Düştükçe semâdan yere mehtab

Bûseyle kilitlemiş ağızlar
Gözler neler eyler neler işrâb
Uçmakta bu ateşli havada
Vuslat demi bir kuş gibi bî-tâb