

## HÜZZAM ŞARKI

"Yüzüme bakarak gözleri nemli"  
"Elvedâ"

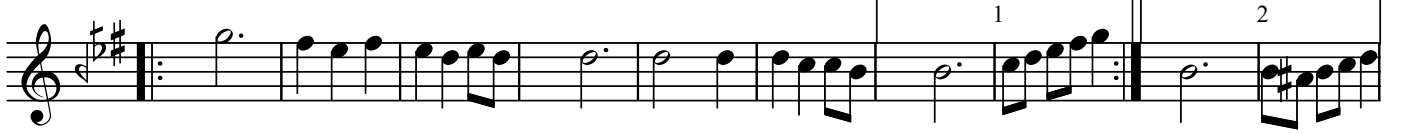
Beste : Necmi PİŞKİN  
Güfte : Mehmet ERBULAN  
(Beste tar.:01.06.1982 - İstanbul)

Usûl : Semâi

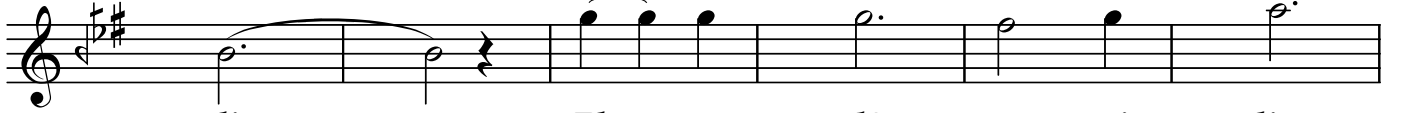
♩ = 144



### ARANAĞMESİ



Yü zü me ba ka rak göz le ri nem  
İ çi ni çe ke rek yü zü me bak



li El ve dâ sev gi lim  
tı Gö zü nün yaş la rı



el ve dâ de di di  
sel gi bi ak tı (SAZ.../.....) tı (SAZ.../.....)



San ki ay rı lı ğı bes te ler gi  
Hem ken di ni yak tı hem be ni yak



bi El ve dâ sev gi lim  
tı



el ve dâ de di (SAZ.../.....) di (D.C.) (SON)

Dr.Semra Özgün  
Kasım-2011

Yüzüme bakarak gözleri nemli  
Elvedâ sevgilim elvedâ dedi  
Sanki ayrılığı besteler gibi  
Elvedâ sevgilim elvedâ dedi

İçini çekerek yüzüme baktı  
Gözünü yaşları sel gibi aktı  
Hem kendini yaktı hem beni yaktı  
Elvedâ sevgilim elvedâ dedi